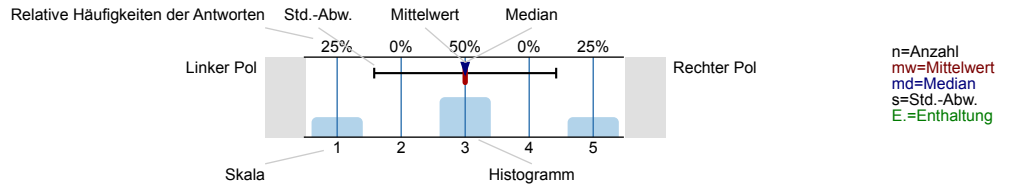




Auswertungsteil der geschlossenen Fragen

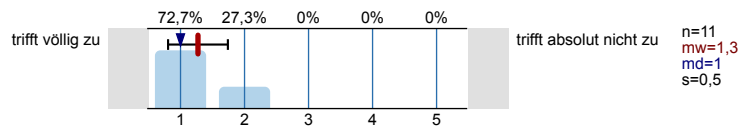
Legende

Fragestext

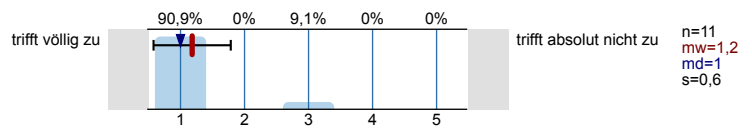


1. Inhalt / Lehrziel

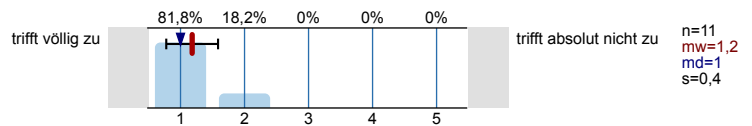
1.1) In der Lehrveranstaltung wurde theoretisches Wissen vermittelt.



1.2) In der Lehrveranstaltung wurden Praxiswissen, praktische Kompetenzen und berufsrelevante Fertigkeiten vermittelt.

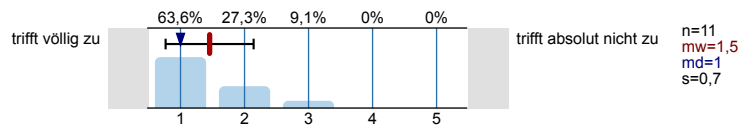


1.3) In der Lehrveranstaltung wurde mir ein gutes Verständnis der Zusammenhänge vermittelt.

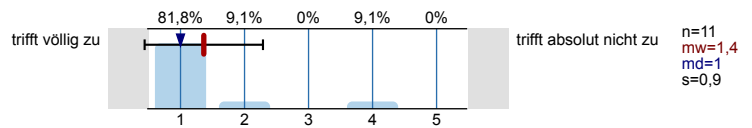


2. Methodik und Didaktik / Durchführung

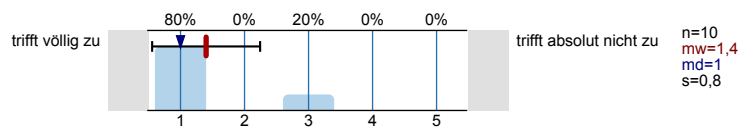
2.1) Die Lehrinhalte wurden systematisch und verständlich aufbereitet und vermittelt.



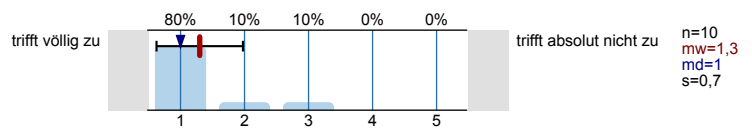
2.2) Der/die Lehrende hat Fragen und Interessen der Teilnehmer/innen angemessen berücksichtigt.



2.3) Die für die Lehrveranstaltung vorgesehene Zeit wurde optimal genutzt/gestaltet.

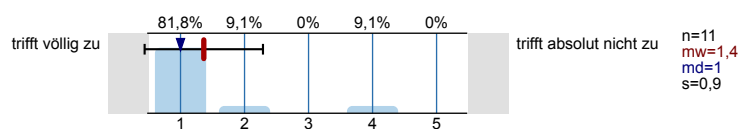


2.4) Die Durchführung der Lehrveranstaltung im online-Modus war gut aufbereitet (Aufteilung zwischen Vortrag, Diskussion, Gruppen-/Einzelarbeiten, Pausen).

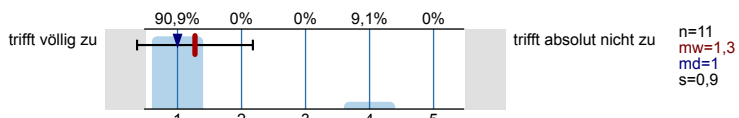


3. Unterlagen

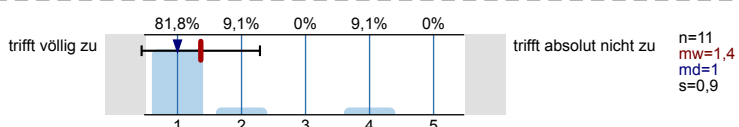
3.1) Die Quantität der Unterlagen (Lehrbehelfe, Skripten, PP-Präsentation, Literaturangaben, eingesetzte Online-Elemente) war genau richtig.



3.2) Die Unterlagen (Lehrbehelfe, Skripten, PP-Präsentationen, Literaturangaben, eingesetzte Online-Elemente) sind klar und verständlich.

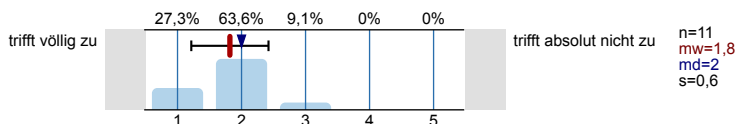


3.3) Die formale Gestaltung der Unterlagen (Schrift, Layout, Kopierqualität etc.) ist in Ordnung.

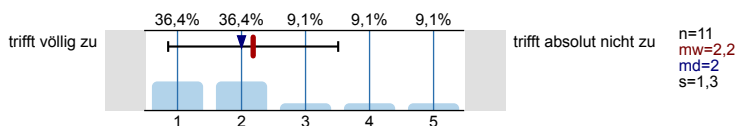


4. Reflexion

4.1) Mein eigenes Engagement (z.B. Interesse, Vorbereitung, konzentrierte Aufmerksamkeit, Mitarbeit etc.) bei der Lehrveranstaltung war intensiv.

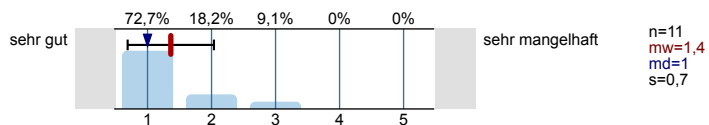


4.2) Meine eigenen Voraussetzungen (z.B. Internetverbindung, räumliche Situation, Ungestörtheit im privaten Umfeld etc.) für die Beteiligung an der online-Lehrveranstaltung waren sehr gut gegeben



5. Gesamtbewertung

5.1) Insgesamt (alles in allem) bewerte ich die Leistung des Referenten / der Referentin im Rahmen der Lehrveranstaltung mit



Profillinie

Teilbereich: Dep. Gesundheitswissenschaften, Medizin u. Forschung

Name der/des Lehrenden: Mag. (FH) Dr. Karin Wachter

Titel der Lehrveranstaltung: Moderation von Gruppenprozessen (42098)
(Name der Umfrage)

Verwendete Werte in der Profillinie: Mittelwert

1. Inhalt / Lehrziel

1.1) In der Lehrveranstaltung wurde theoretisches Wissen vermittelt.	trifft völlig zu		trifft absolut nicht zu	n=11	mw=1,3	md=1,0	s=0,5
1.2) In der Lehrveranstaltung wurden Praxiswissen, praktische Kompetenzen und berufsrelevante Fertigkeiten vermittelt.	trifft völlig zu		trifft absolut nicht zu	n=11	mw=1,2	md=1,0	s=0,6
1.3) In der Lehrveranstaltung wurde mir ein gutes Verständnis der Zusammenhänge vermittelt.	trifft völlig zu		trifft absolut nicht zu	n=11	mw=1,2	md=1,0	s=0,4

2. Methodik und Didaktik / Durchführung

2.1) Die Lehrinhalte wurden systematisch und verständlich aufbereitet und vermittelt.	trifft völlig zu		trifft absolut nicht zu	n=11	mw=1,5	md=1,0	s=0,7
2.2) Der/die Lehrende hat Fragen und Interessen der Teilnehmer/innen angemessen berücksichtigt.	trifft völlig zu		trifft absolut nicht zu	n=11	mw=1,4	md=1,0	s=0,9
2.3) Die für die Lehrveranstaltung vorgesehene Zeit wurde optimal genutzt/gestaltet.	trifft völlig zu		trifft absolut nicht zu	n=10	mw=1,4	md=1,0	s=0,8
2.4) Die Durchführung der Lehrveranstaltung im online-Modus war gut aufbereitet (Aufteilung zwischen Vortrag, Diskussion, Gruppen-/	trifft völlig zu		trifft absolut nicht zu	n=10	mw=1,3	md=1,0	s=0,7

3. Unterlagen

3.1) Die Quantität der Unterlagen (Lehrbehelfe, Skripten, PP-Präsentation, Literaturangaben, eingesetzte Online-Elemente) war genau	trifft völlig zu		trifft absolut nicht zu	n=11	mw=1,4	md=1,0	s=0,9
3.2) Die Unterlagen (Lehrbehelfe, Skripten, PP-Präsentationen, Literaturangaben, eingesetzte Online-Elemente) sind klar und verständlich.	trifft völlig zu		trifft absolut nicht zu	n=11	mw=1,3	md=1,0	s=0,9
3.3) Die formale Gestaltung der Unterlagen (Schrift, Lay-out, Kopierqualität etc.) ist in Ordnung.	trifft völlig zu		trifft absolut nicht zu	n=11	mw=1,4	md=1,0	s=0,9

4. Reflexion

4.1) Mein eigenes Engagement (z.B. Interesse, Vorbereitung, konzentrierte Aufmerksamkeit, Mitarbeit etc.) bei der Lehrveranstaltung war	trifft völlig zu		trifft absolut nicht zu	n=11	mw=1,8	md=2,0	s=0,6
4.2) Meine eigenen Voraussetzungen (z.B. Internetverbindung, räumliche Situation, Ungestörtheit im privaten Umfeld etc.) für die	trifft völlig zu		trifft absolut nicht zu	n=11	mw=2,2	md=2,0	s=1,3

5. Gesamtbewertung

5.1) Insgesamt (alles in allem) bewerte ich die Leistung des Referenten / der Referentin im Rahmen der Lehrveranstaltung mit	sehr gut		sehr mangelhaft	n=11	mw=1,4	md=1,0	s=0,7
--	----------	--	-----------------	------	--------	--------	-------

Auswertungsteil der offenen Fragen

5. Gesamtbewertung

5.2) Abschließende verbale Beurteilung / individueller Kommentar

- Der praktische Anteil und die Antworten auf anfänglich gestellte Fragen empfand ich als sehr positiv. Es worden viele Aspekte erläutert die ich gut in der Realität vorstellen kann umzusetzen.
- Die Aufteilung der LV war leider sehr kurzfristig im November. Die LV ist jedoch mit Sicherheit sehr sinnvoll für den weiteren Berufsweg.
- Die Lehrveranstaltung war interessant. Es wurden mehrere Methoden besprochen, welche nun aktiv trainiert werden müssen. Moderation ist eine Kompetenz die eine Führungskraft haben sollte, jedoch ist dies eine Trainingssache.
- Moderation ist eine Technik die sehr viel Hintergrundwissen bedarf und daher auch gut zu erlernen ist, Es würde jedoch noch mehrere Lehrveranstaltungen benötigen um noch tiefer in die Materie einzutauchen zu können um auch gut gerüstet eine Moderation zu führen. In der kurzen Zeit hat die Lektorin jedoch versucht das best Mögliche zu übermitteln und fachspezifische Punkte miteinzubeziehen.
- Sehr praxisbezogen, daher auch gut umsetzbar im Arbeitsbereich
- leider aufgrund der schlechten Internetverbindung wegen baulichen Angelegenheiten in der näheren Umgebung, war ich anfangs ohne Kamera, mittlerweile mit Kamera und alles super, danke nochmal an Fr. Mag. Wachter für den tollen Unterricht und der Individualität von ihr, zum Beispiel bei Bemerkung das viele Pädagog_innen in der LV sind, sofortige Adaptierung des Unterrichtes was sehr lobenswert für Sie spricht!

5.3) Feedback zur Gestaltung und Durchführung im online-Modus

- Aufteilung auf 3 Tage ist mit Arbeitgeber schwer koordinierbar, vor allem am Vormittag
- Ein/Eine Moderator_in persönlich kennen zu lernen sehe ich als sehr gewinnbringenden, da die gesamte Körpersprache beim Moderieren eine große Rolle spielt, leider war dies aufgrund der Pandemie nicht möglich. Die Vortragende hat jedoch versucht auf die wichtigsten Punkte hinzuweisen und hat den Onlineunterricht abwechselnd gestaltet.
- Online-Modus aufgrund der immer wiederkehrenden schlechten Internetverbindungen nicht ratsam.
- Prinzipiell finde ich eine LV an einem Tag geballt etwas besser - es ist zwar anstrengender, aber man bleibt im Kopf bei der Sache und fokussierter. Bei den kurzen Tagen ist man gedanklich tlw. schon am NM und was man noch alles erledigen möchte.
- Trotz der Online-Version gut aufgebaut und strukturiert!